

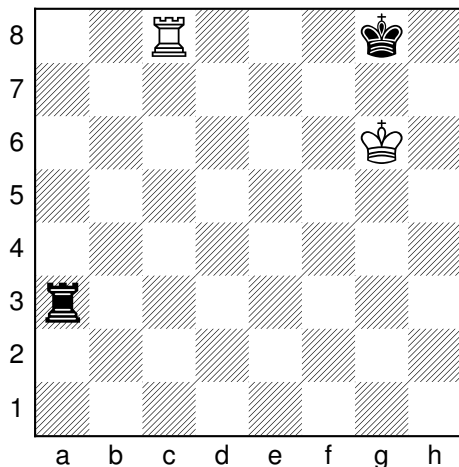
Schackborgarmärket

Regler: Schack & Matt!

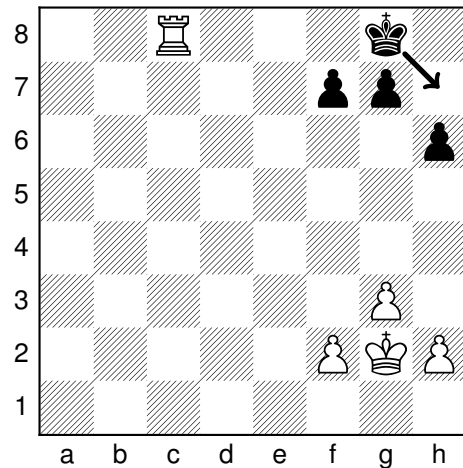
Namn: _____

Schack och matt

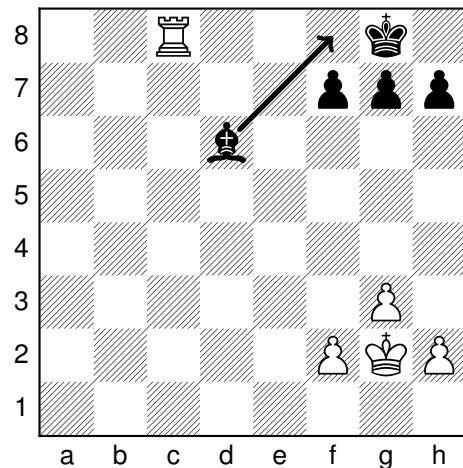
Om man hotar att ta motståndarens kung så säger man att kungen står i **schack**. Kan kungen inte klara sig undan så är det **schack och matt**. Det har vit lyckats med här, och vinner därmed partiet!




Här är det **inte** schack och matt. Vits torn schackar kungen, men kungen kan **smita** undan!



Inte heller här är det schack och matt. Löparen kan **ställa sig emellan** och skydda kungen.

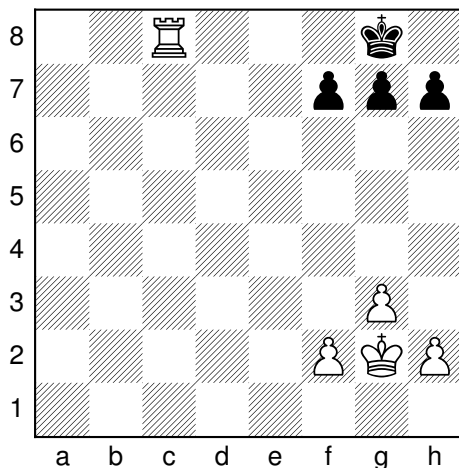


 **Regel för schack och matt**

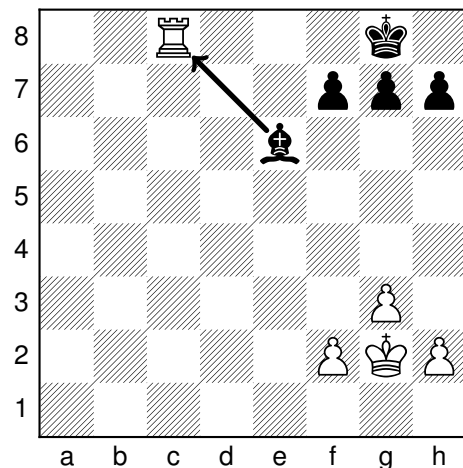
1. Går det att **slå** pjäsen som schackar?
2. Går det att **ställa emellan** en pjäs för att skydda kungen från schacken?
3. Kan kungen **smita** undan till en ruta där den inte står i schack?

Är alla svaren **”Nej”** så är det schack och matt.

Här följer ett exempel till. Vits torn schackar kungen, som inte kan smita undan. Schack och matt!

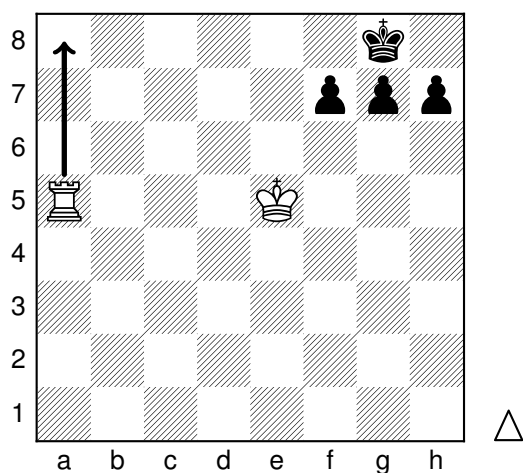


Och här klarar sig svart genom att **slå** tornet.

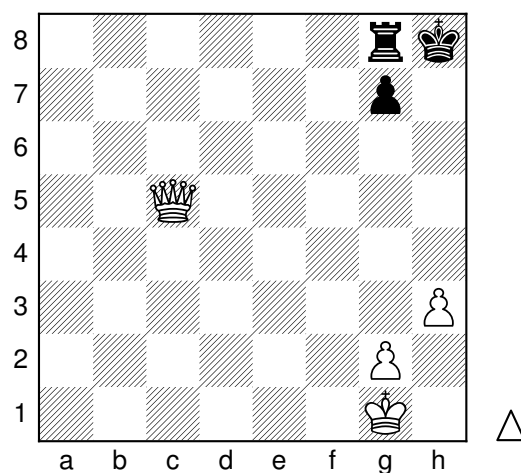


Övningar: Matt i ett drag

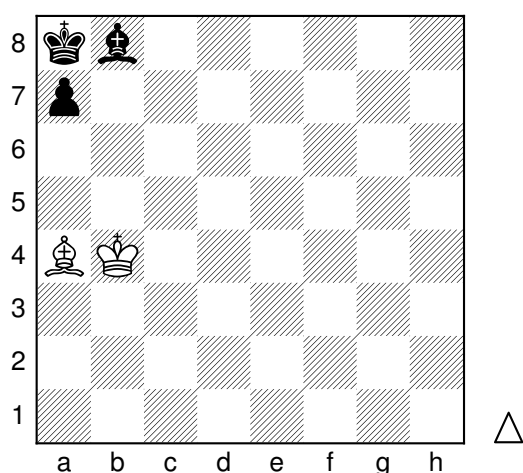
Vit är vid draget kan göra matt i ett drag. **Rita draget** som gör att svart blir schack och matt!
Första uppgiften visar hur du ska göra!



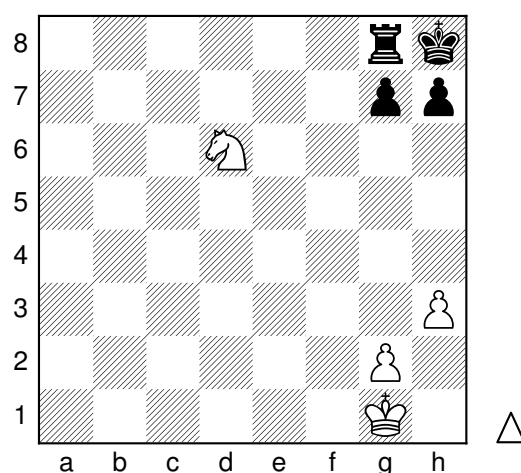
Vit gör matt (rita!)



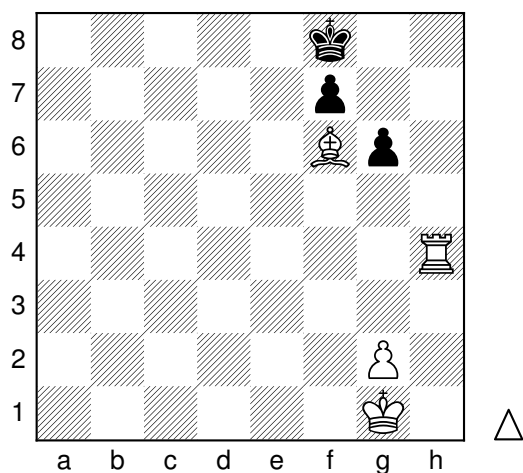
Vit gör matt (rita!)



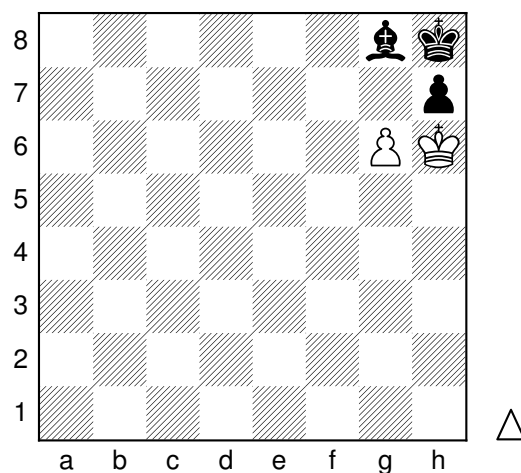
Vit gör matt (rita!)



Vit gör matt (rita!)



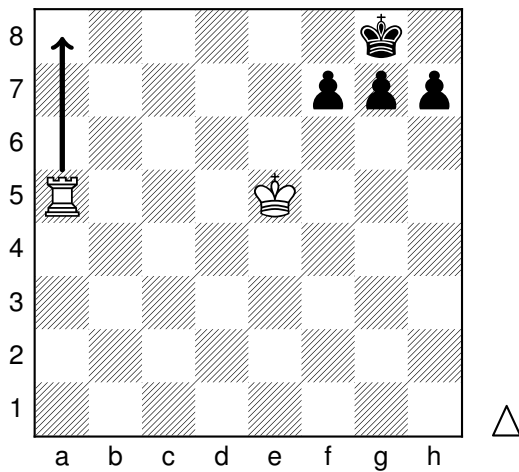
Vit gör matt (rita!)



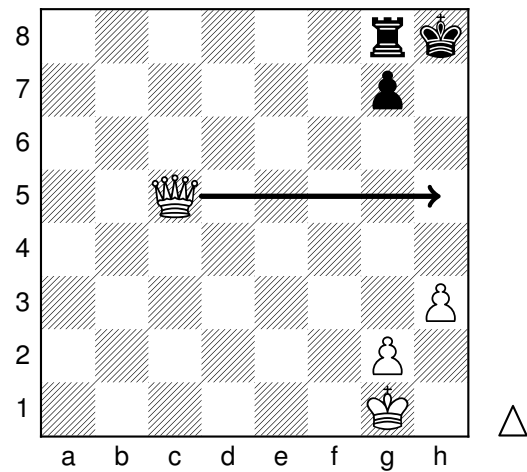
Vit gör matt (rita!)

Lösningar till övningarna: Matt i ett drag

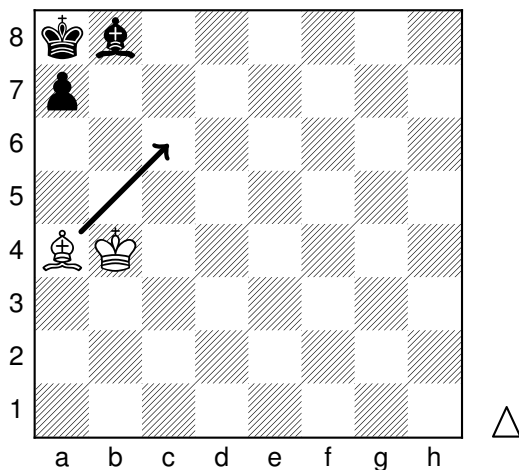
Vit är vid draget kan göra matt i ett drag. **Rita draget** som gör att svart blir schack och matt!
Första uppgiften visar hur du ska göra!



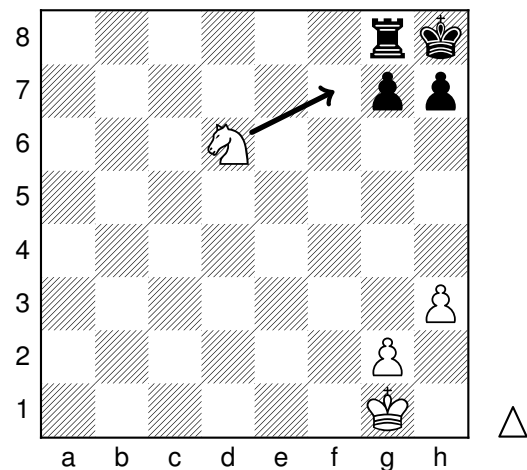
Vit gör matt (rita!)



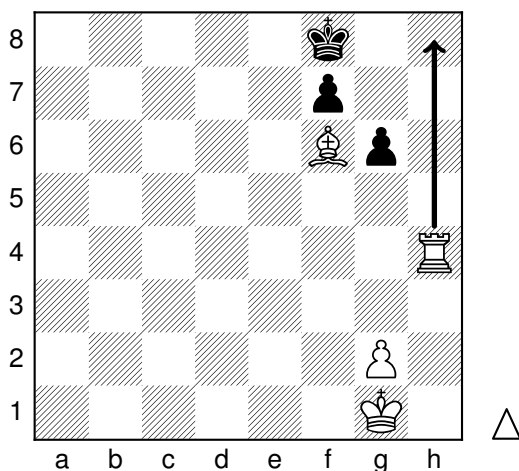
Vit gör matt (rita!)



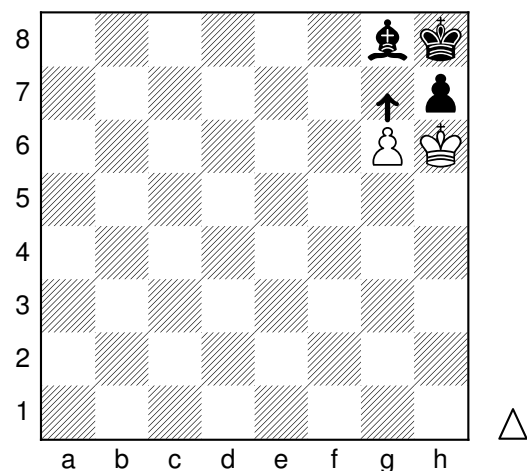
Vit gör matt (rita!)



Vit gör matt (rita!)



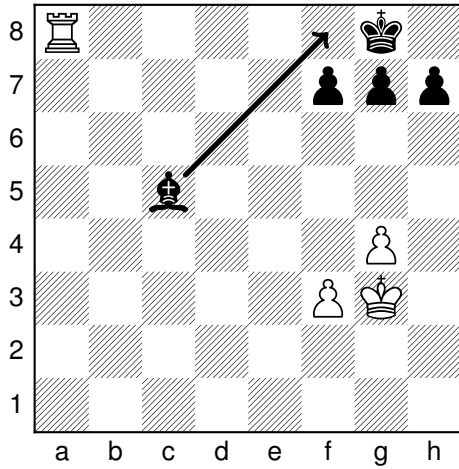
Vit gör matt (rita!)



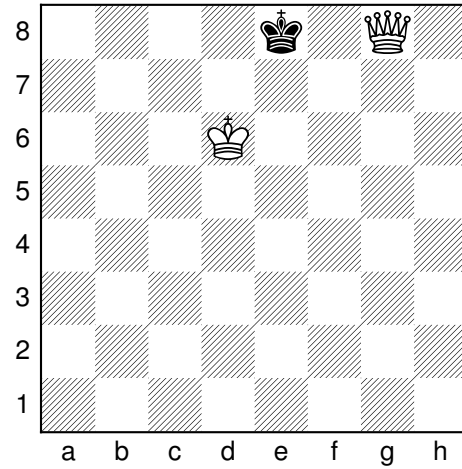
Vit gör matt (rita!)

Övningar: Är det matt?

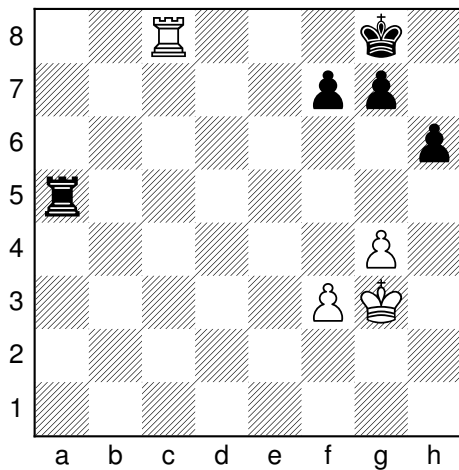
Svart är vid draget. **Svara/kryssa** om svart är schack matt eller inte. Är det inte matt så **rita draget** som gör att svart klarar sig! Första uppgiften visar hur du ska göra.



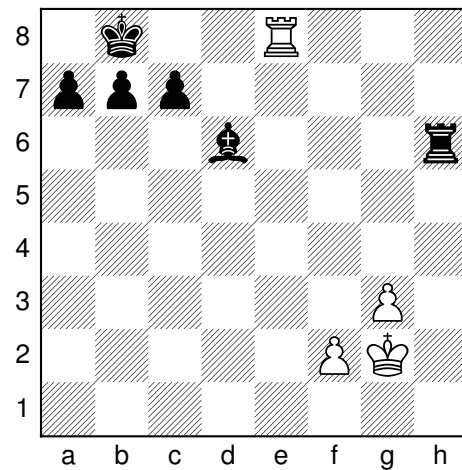
Svart är matt Svart är inte matt (rita!)



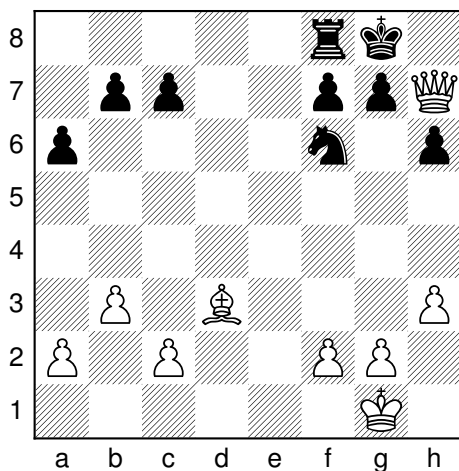
Svart är matt Svart är inte matt (rita!)



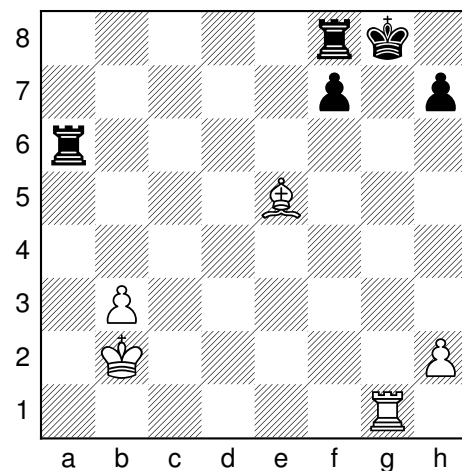
Svart är matt Svart är inte matt (rita!)



Svart är matt Svart är inte matt (rita!)



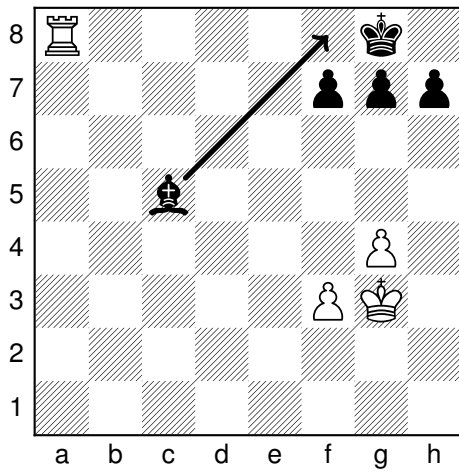
Svart är matt Svart är inte matt (rita!)



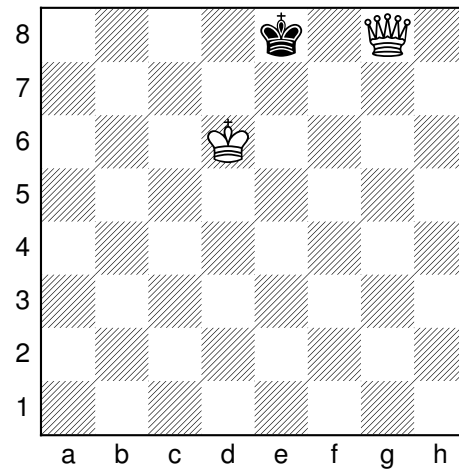
Svart är matt Svart är inte matt (rita!)

Lösningar till ”Är det matt?”

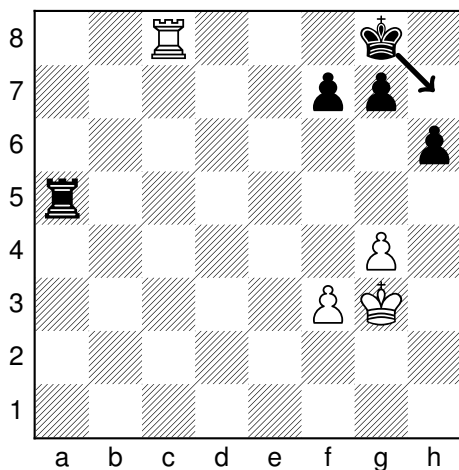
Svart är vid draget. **Svara/kryssa** om svart är schack matt eller inte. Är det inte matt så **rita draget** som gör att svart klarar sig! Första uppgiften visar hur du ska göra.



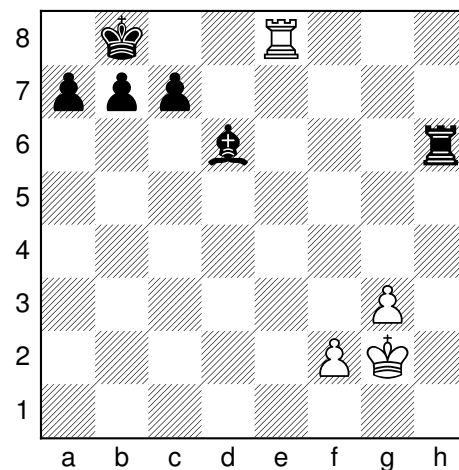
☒Svart är inte matt



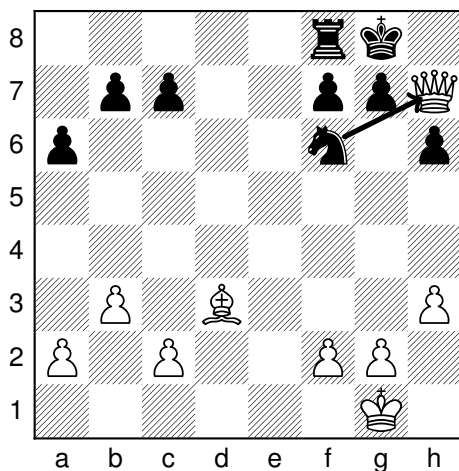
☒Svart är matt



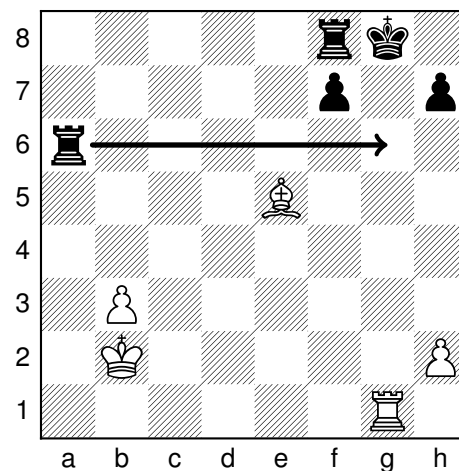
☒Svart är inte matt



☒Svart är matt



☒Svart är inte matt



☒Svart är inte matt