

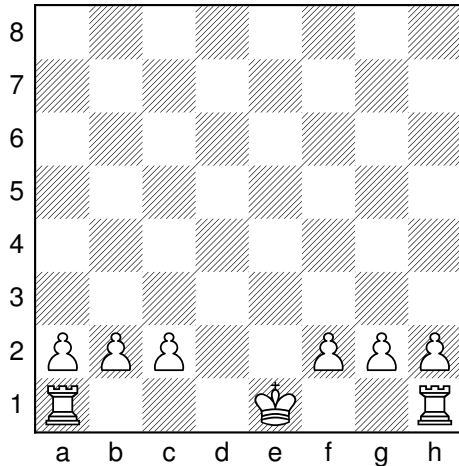
Schackborgarmärket

Specialdraget ”Rockad”

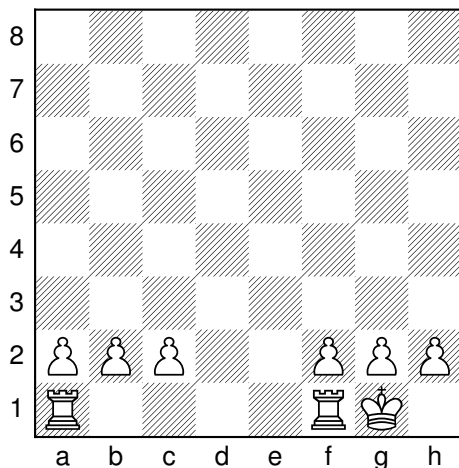
Namn: _____

Rockad

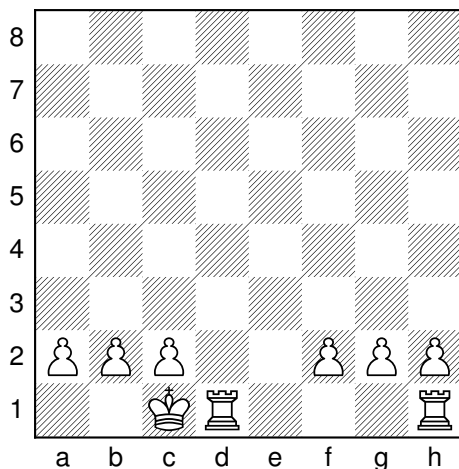
Rockad är ett drag där man flyttar både sin kung och ett av de egna tornen! *Kungen hamnar säkrare samtidigt som tornet snabbt kommer med i spelet.*



Vid rockad flyttar man kungen två rutor mot ena tornet, och tornet ställs på andra sidan kungen.



Kort rockad: Kungen *rockerar* med tornet som står närmast, se diagrammet ovan.

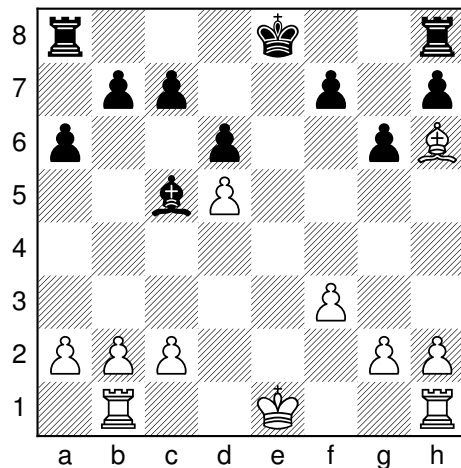


Lång rockad: Kungen *rockerar* med tornet som står längst bort, se diagrammet ovan.



Regler för att få göra rockad

1. Det får inte stå någon pjäs mellan kungen och tornet man rockerar med.
2. Kungen får inte ha flyttat.
3. Tornet man rockerar med får inte ha flyttat.
4. Kungen får inte stå i schack när man ska göra rockad.
5. Kungen får inte passera en hotad ruta när gör rockad.
6. Kungen får inte hamna i schack när man rockerat.



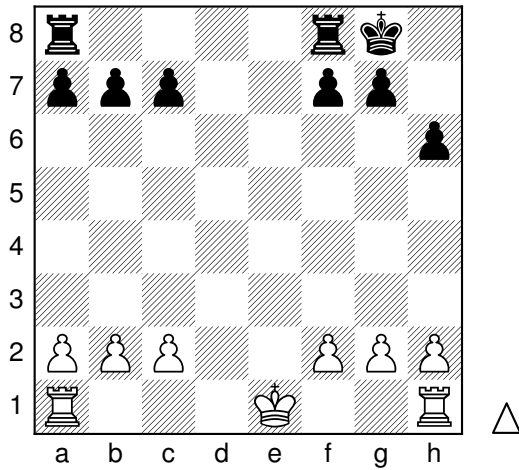
I ställningen ovan får vit inte göra *lång rockad* eftersom **tornet har flyttat** från *a1* till *b1*. Vit kan inte heller göra *kort rockad* då kungen skulle **hamna i schack** på ruta *g1* efter rockaden. Svart får inte heller göra *kort rockad* eftersom kungen skulle **passera en hotad ruta** (*f8*). Däremot kan svart göra *lång rockad*!



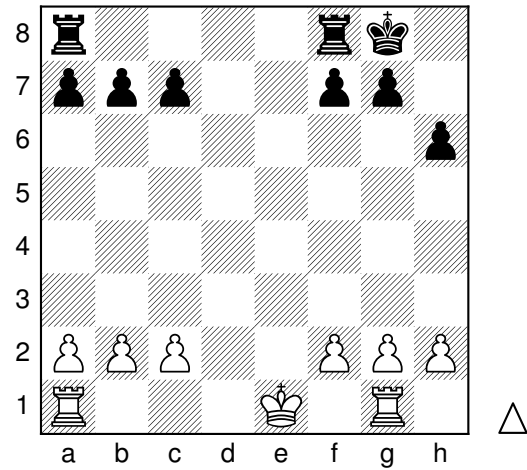
Mer rockadregler

1. Rockad räknas som "kungsdrag". Felaktig rockad innebär "rörd är förd på kungen".
2. Utför rockad med en hand. Flytta kungen först, sedan tornet.

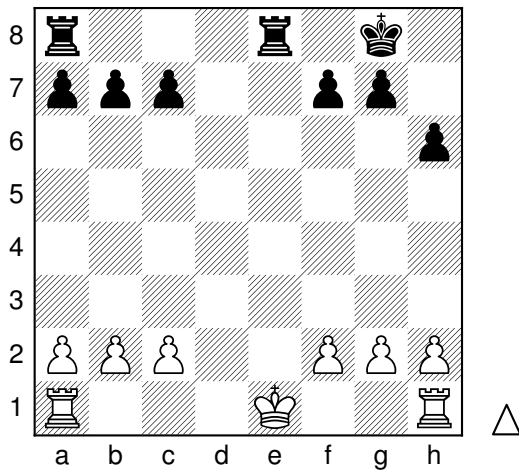
Övningar: Får vit göra rockad?



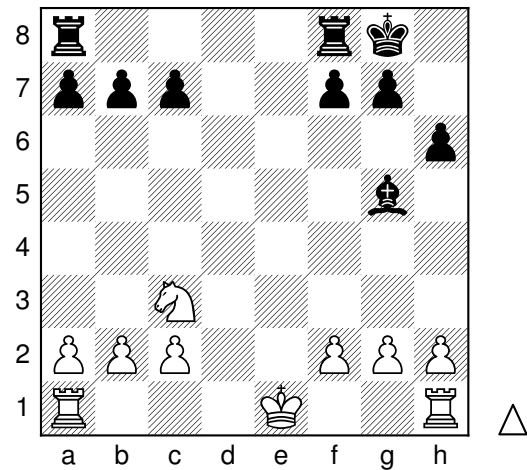
Får vit rockera kort? Ja Nej
 Får vit rockera långt? Ja Nej



Får vit rockera kort? Ja Nej
 Får vit rockera långt? Ja Nej

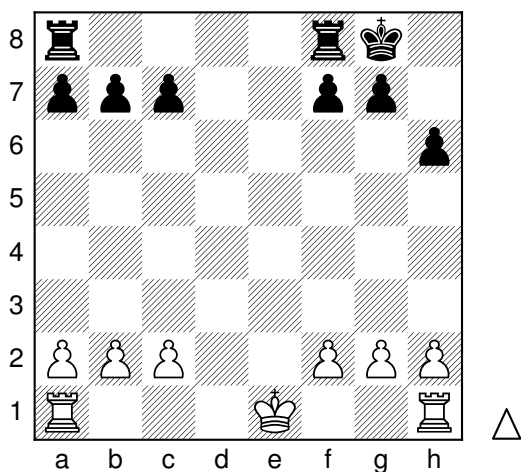


Får vit rockera kort? Ja Nej
 Får vit rockera långt? Ja Nej

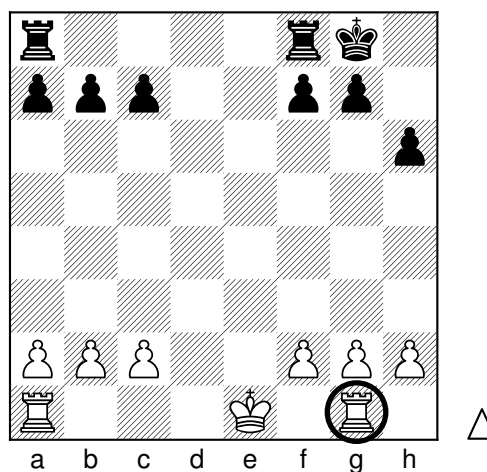


Får vit rockera kort? Ja Nej
 Får vit rockera långt? Ja Nej

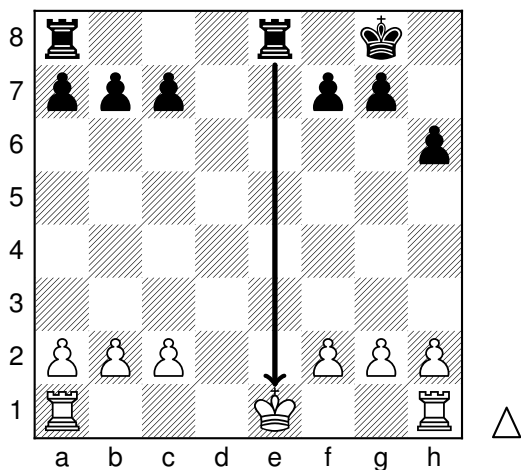
Lösningar: Får vit göra rockad?



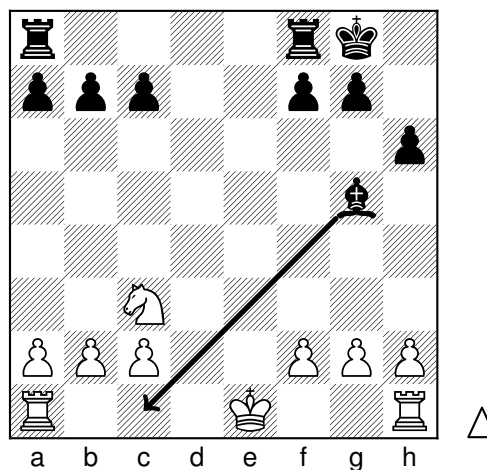
Får vit rockera kort? Ja Nej
 Får vit rockera långt? Ja Nej



Får vit rockera kort? Ja Nej
 Får vit rockera långt? Ja Nej
 (Torner får inte ha flyttat.)

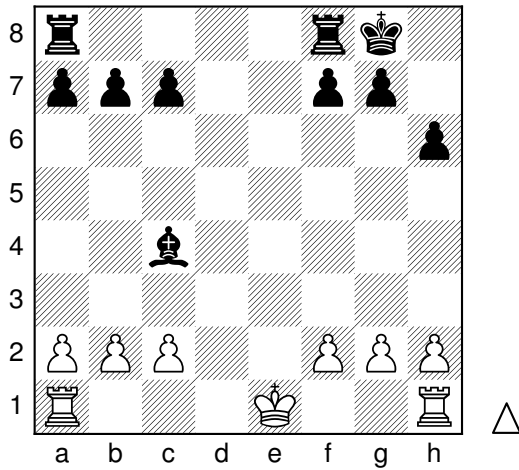


Får vit rockera kort? Ja Nej
 Får vit rockera långt? Ja Nej
 (Kungen får inte stå i schack.)

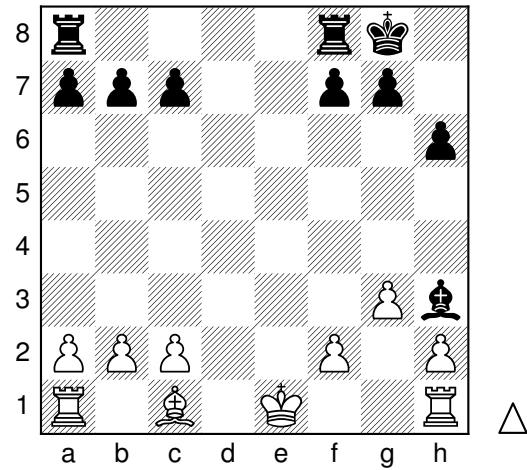


Får vit rockera kort? Ja Nej
 Får vit rockera långt? Ja Nej
 (Kungen får inte hamna i schack.)

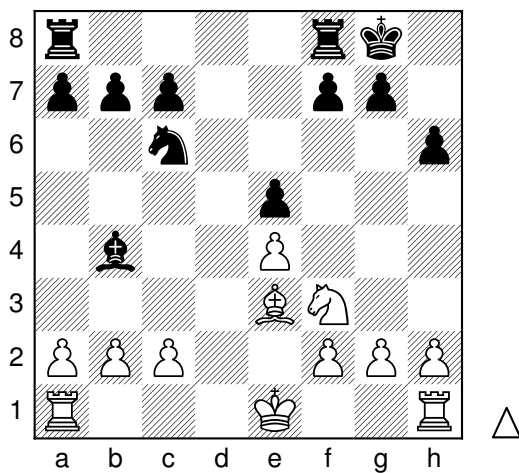
Övningar: Får vit göra rockad?



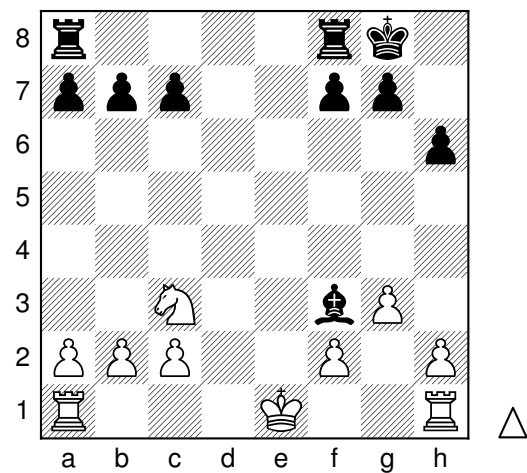
Får vit rockera kort? Ja Nej
 Får vit rockera långt? Ja Nej



Får vit rockera kort? Ja Nej
 Får vit rockera långt? Ja Nej

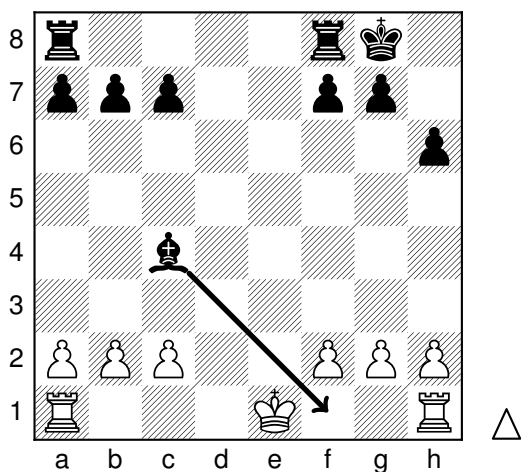


Får vit rockera kort? Ja Nej
 Får vit rockera långt? Ja Nej

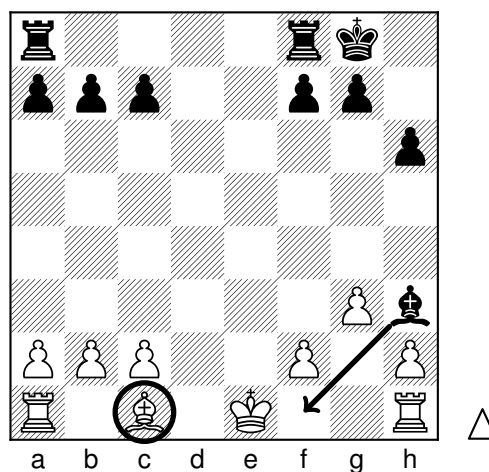


Får vit rockera kort? Ja Nej
 Får vit rockera långt? Ja Nej

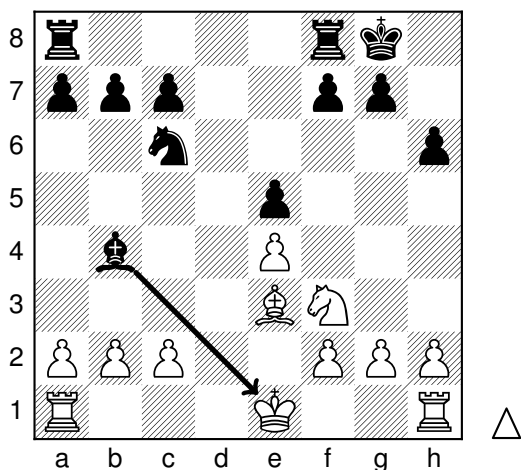
Lösningar: Får vit göra rockad?



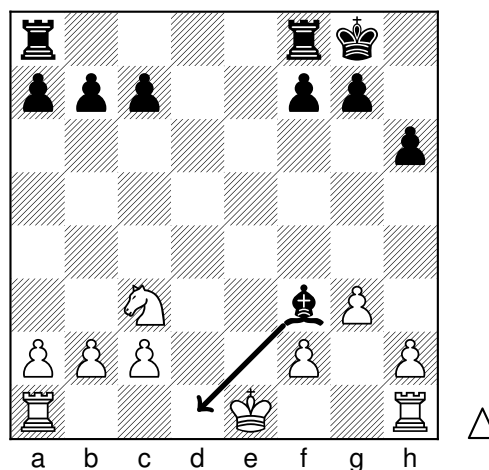
Får vit rockera kort? Ja Nej
 Får vit rockera långt? Ja Nej
 (Kungen får inte passera hotad ruta.)



Får vit rockera kort? Ja Nej
 Får vit rockera långt? Ja Nej
 (Kungen får inte passera hotad ruta.
 Det får inte stå en pjäs ivägen.)

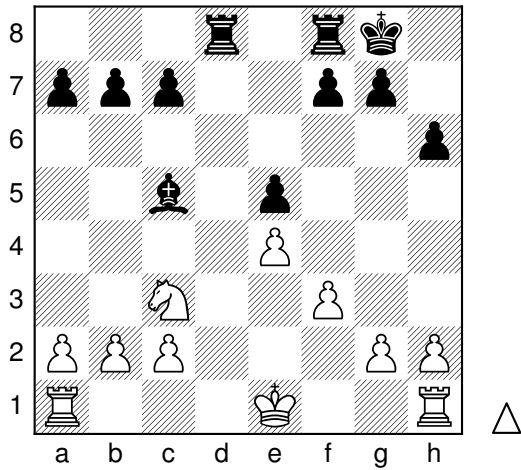


Får vit rockera kort? Ja Nej
 Får vit rockera långt? Ja Nej
 (Kungen får inte stå i schack.)

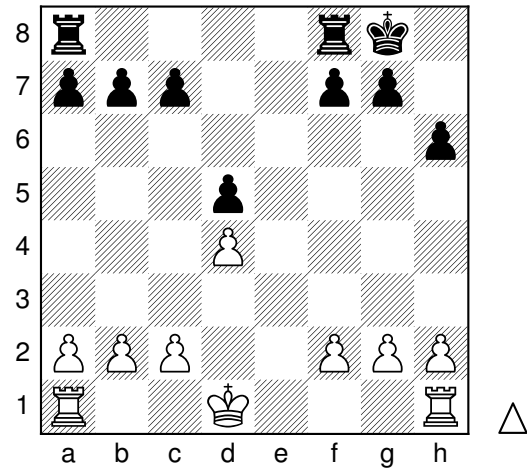


Får vit rockera kort? Ja Nej
 Får vit rockera långt? Ja Nej
 (Kungen får ej passera hotad ruta.
 Det gör inget att tornet är hotat.)

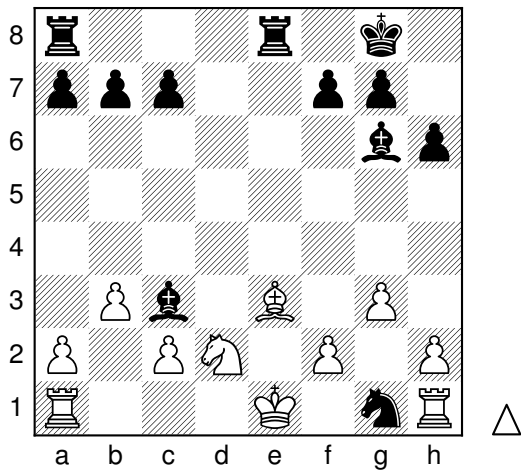
Övningar: Får vit göra rockad?



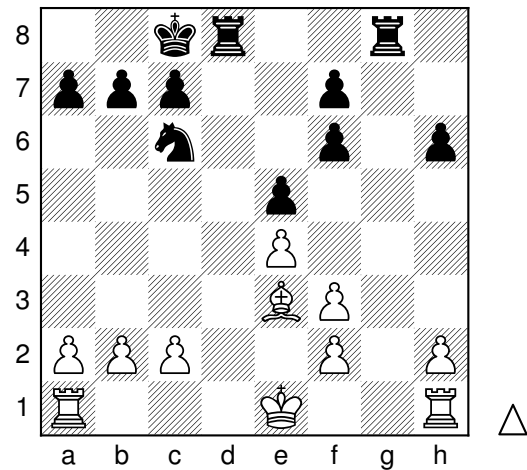
Får vit rockera kort? Ja Nej
 Får vit rockera långt? Ja Nej



Får vit rockera kort? Ja Nej
 Får vit rockera långt? Ja Nej

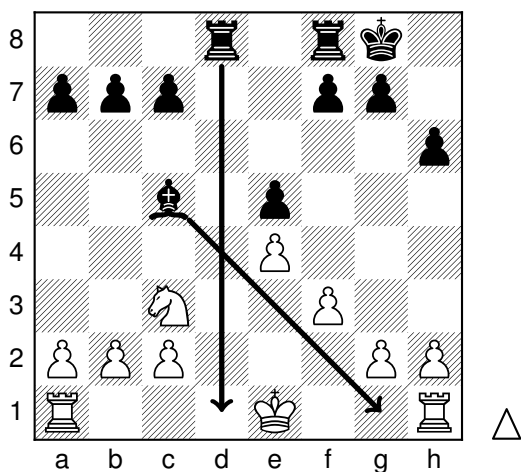


Får vit rockera kort? Ja Nej
 Får vit rockera långt? Ja Nej

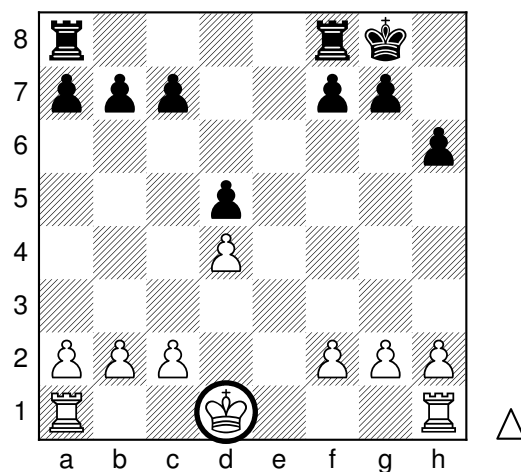


Får vit rockera kort? Ja Nej
 Får vit rockera långt? Ja Nej

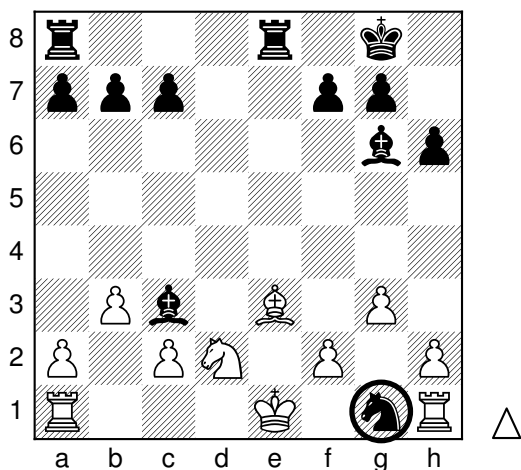
Lösningar: Får vit göra rockad?



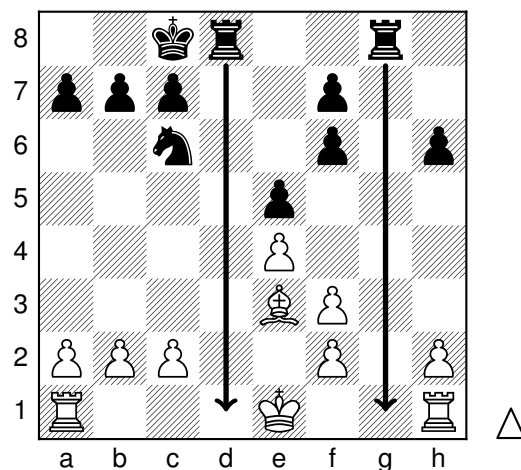
Får vit rockera kort? Ja Nej
 Får vit rockera långt? Ja Nej
 (Kungen får inte hamna i schack och inte passera hotad ruta.)



Får vit rockera kort? Ja Nej
 Får vit rockera långt? Ja Nej
 (Kungen får inte ha flyttat.)



Får vit rockera kort? Ja Nej
 Får vit rockera långt? Ja Nej
 (Det får inte stå en pjäs ivägen. Det gör inget att tornet är hotat.)



Får vit rockera kort? Ja Nej
 Får vit rockera långt? Ja Nej
 (Kungen får inte hamna i schack och inte passera hotad ruta.)