

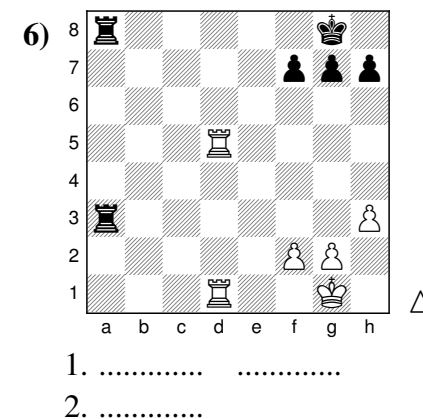
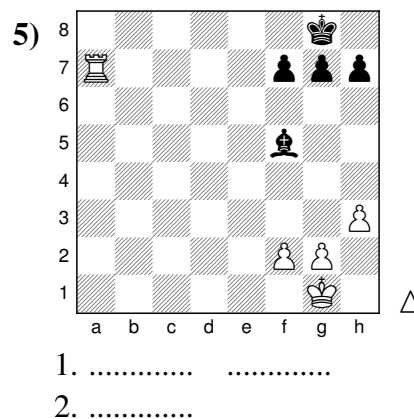
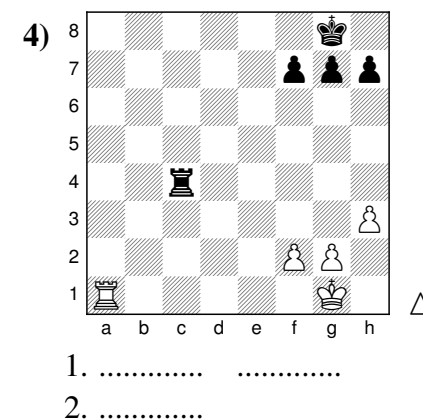
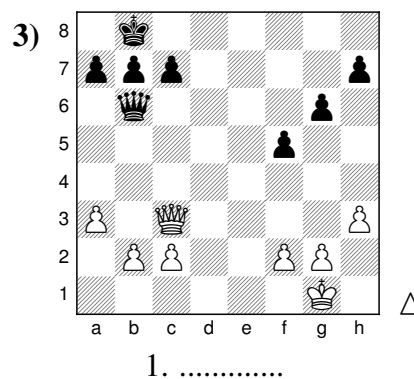
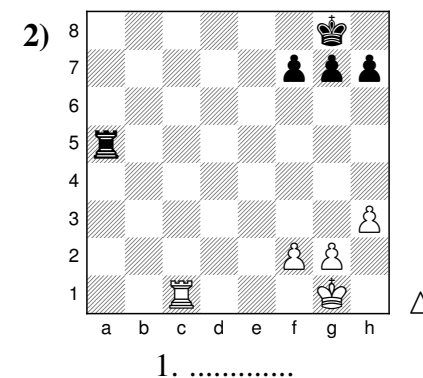
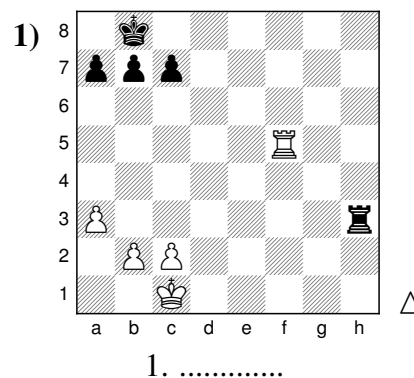
Matt på bakre raden

Lösningar

1. **1.Tf8#**
2. **1.Tc8#**
3. **1.Dh8#**
4. **1.Ta8+ Tc8 2.Txc8#**
5. **1.Ta8+ Lc8 2.Txc8#**
6. **1.Td8+ Txd8 2.Txd8#**
7. **Ja, det är matt!**
8. **Nej, svart spelar 1...Lf8** (Svart ställer emellan.)
9. **Nej, svart spelar 1...Ka7** (Svarts kung smiter.)
10. **Nej, svart spelar 1...Lxc8** (Svart slår pjäsen som schackar.)
11. **Ja, det är matt!** (Svarts kung kan **inte** smita till a7 eftersom vits löpare täcker den rutan.)
12. **Ja, det är matt!** (Svarts kung kan **inte** smita till g7 eftersom vits bonde täcker den rutan.)
13. Flera möjliga svar: Löpare på **b1** (eller c2, d3, e4, f5 eller g6)
14. Flera möjliga svar: Springare på **g5** eller **f6**.
15. Bonde på **g6**.
16. Flera möjliga svar: Dam på **b1** (eller c2, d3, e4, f5, g6 eller h8)
17. Två möjliga svar: Kung på **h6** eller **f6**.
18. Två möjliga svar: Kung på **h4** eller **h5**. (**h8** är också rätt)

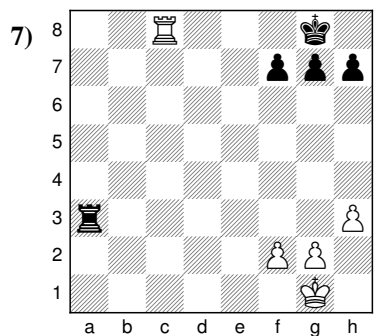
Matt på bakre raden Namn:

Vit drar och gör matt i ett eller två drag. **Skriv eller rita** dragen!

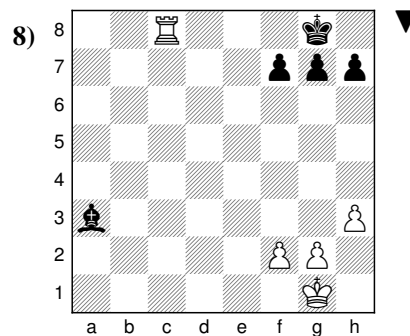


Matt på bakre raden

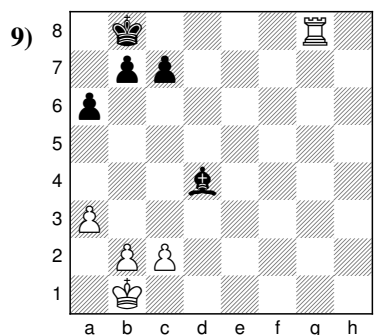
Är svart matt?



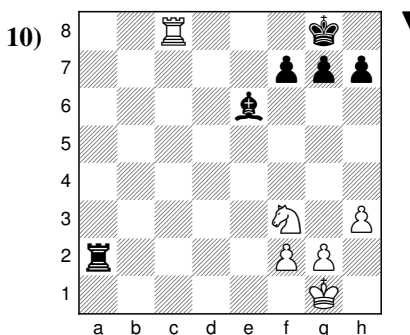
Ja Nej (rita svarts drag!)



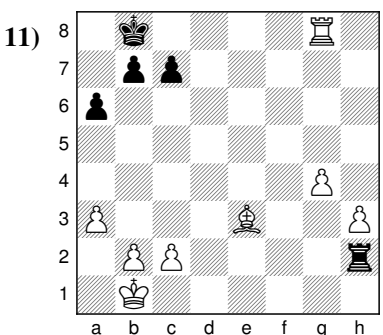
Ja Nej (rita svarts drag!)



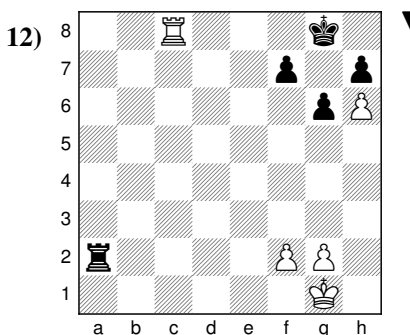
Ja Nej (rita svarts drag!)



Ja Nej (rita svarts drag!)



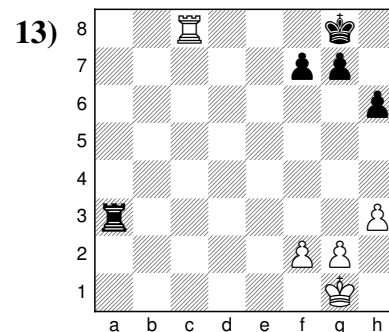
Ja Nej (rita svarts drag!)



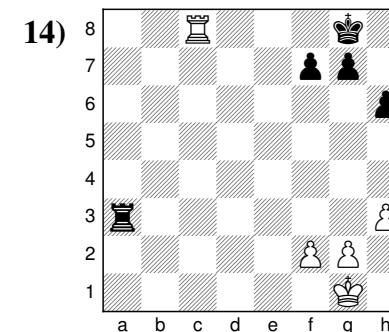
Ja Nej (rita svarts drag!)

Matt på bakre raden

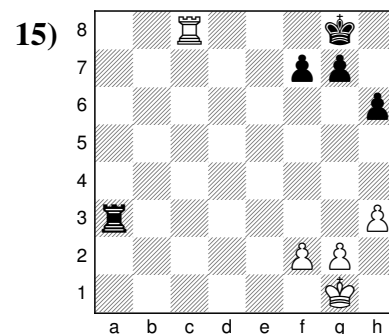
Skapa matt! Sätt in en vit pjäs så att svart blir matt.
Markera rutan med ett kryss.



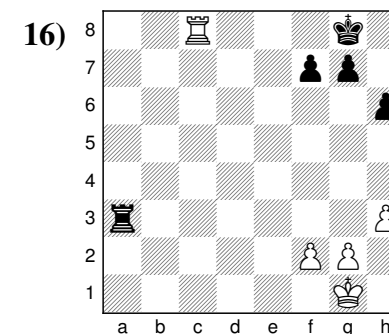
Sätt in en vit löpare(♞)!



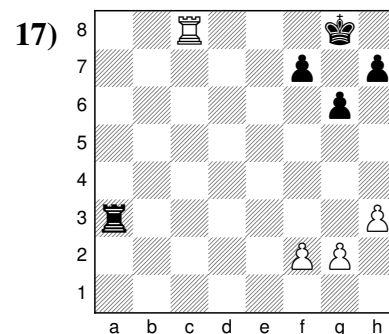
Sätt in en vit springare(♘)!



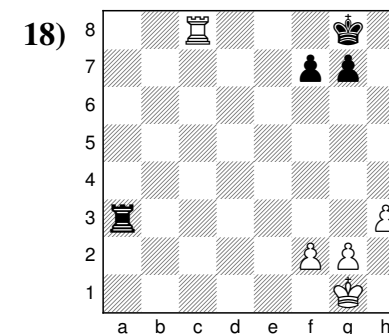
Sätt in en vit bonde(♙)!



Sätt in en vit dam(♚)!



Sätt in en vit kung(♔)!



Sätt in ett vitt torn(♖)!